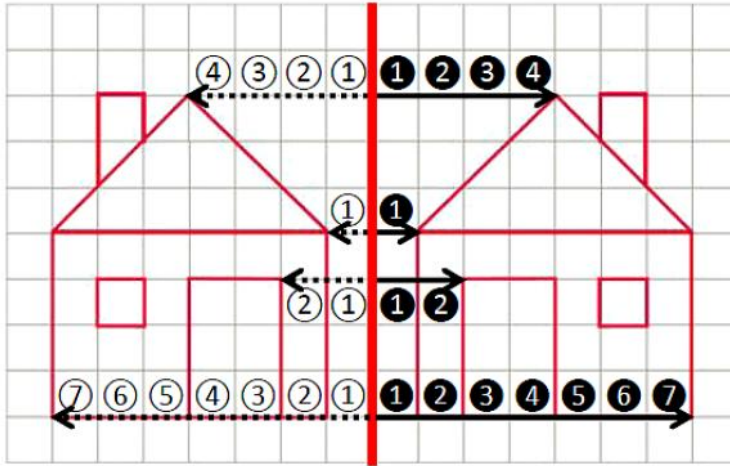


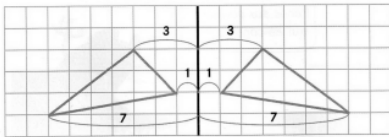
Tracer le symétrique

Pour tracer le **symétrique** d'une figure sur un quadrillage :

il faut placer, pour chaque point de la figure, son point jumeau à la même distance que lui de l'axe de symétrie et sur la même ligne.

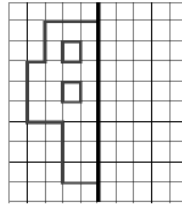


Pour **tracer le symétrique d'une figure sur quadrillage**, il faut **compter les carreaux à partir de l'axe**. Attention! Pour utiliser cette technique, il faut que l'axe de symétrie soit sur une ligne du quadrillage.



A toi de jouer!

Trace le symétrique de cette figure:



<http://cencienta.eklablog.com>

V...

Sens propre / Sens figuré

Le dictionnaire donne très souvent plusieurs significations pour un mot. On dit que le mot est **polysémique**.

Le sens propre d'un mot: c'est le 1^{er} sens du mot. C'est son sens le plus habituel.

montagne (sens propre) : importante élévation de terrain.

Les Pyrénées sont des montagnes.



Le sens figuré d'un mot: C'est un sens imagé du sens propre (souvent une comparaison).

montagne (sens figuré) : importante quantité d'objets

Il y a des montagnes de jouets par terre.



Ex. : Quel cochon cet enfant ! (le mot **COCHON** désigne une personne sale, car on pense que les cochons sont sales)

Certains dictionnaires indiquent le sens figuré par l'abréviation *fig.*