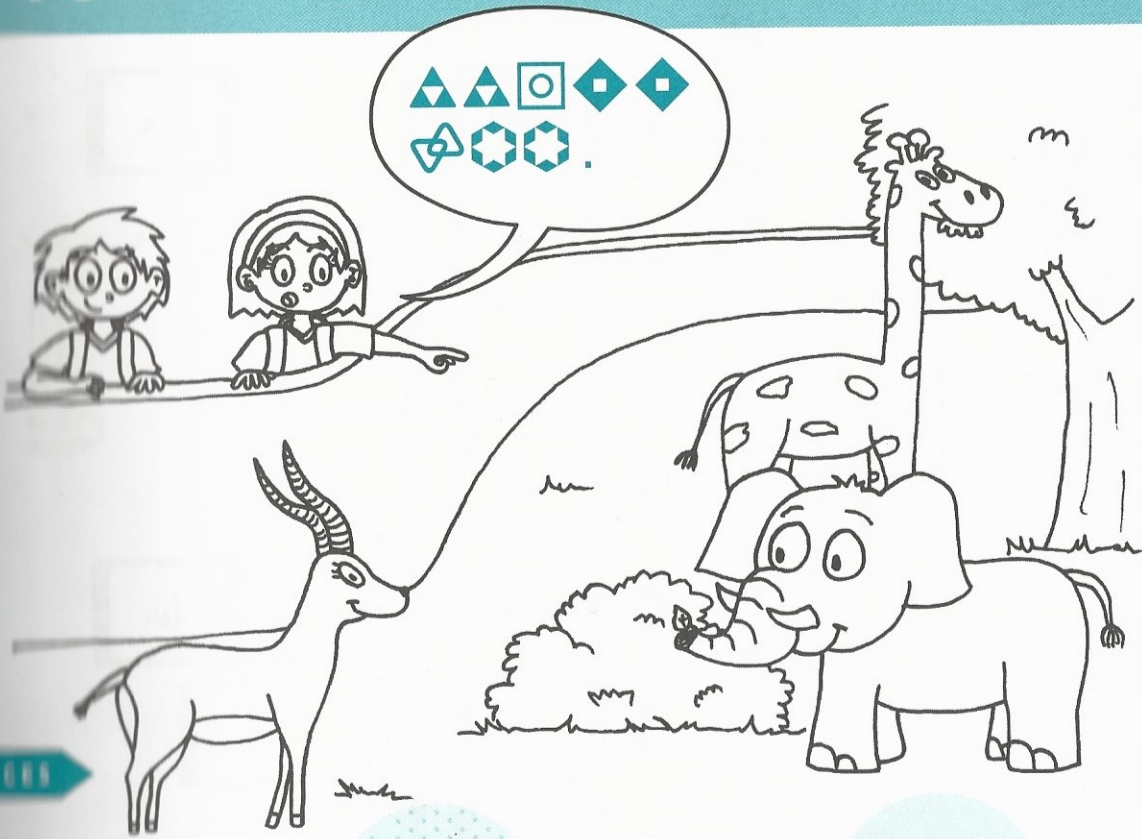


STOCK DE MOTS



NOIRS

ROUGE

▲ Le groupe sujet comporte un **déterminant** et un **nom commun** au masculin, singulier et désigne un animal.

◻ Le verbe a pour infinitif « attraper ».

◆ Après le verbe, il y a un **déterminant** et un **nom commun** au féminin, pluriel.

◀ Ensuite, le **mot invariable** est « dans ».

⬢ La phrase se termine par un **déterminant** et un **nom commun** au féminin, singulier.

attrapons	des	dans
arbre	la	Les
Le	arrache	girafes
éléphanteau	attrape	prairie
feuilles	pain	fruits
L'	du	

▲	▲	◻	◆	◆	◀	⬢	⬢
---	---	---	---	---	---	---	---