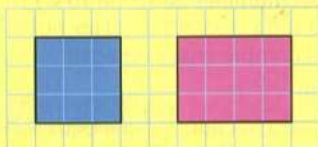


comparer des surfaces

Mes

11

1. Comparer deux aires dont on connaît les mesures



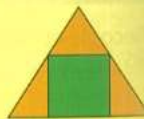
Le carré bleu a une aire de 9 carreaux.
Le rectangle rose a une aire de 12 carreaux.
 $9 \text{ carreaux} < 12 \text{ carreaux}$
L'aire du carré bleu est inférieure à l'aire du rectangle rose.

2. Comparer deux aires par superposition

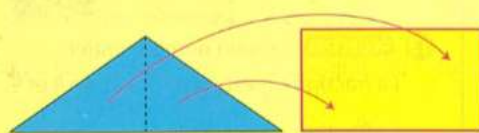
• Sans découpage :



Par superposition, l'aire du triangle orange est supérieure à l'aire du carré vert.



• Avec découpage :



Après découpage et superposition, l'aire du rectangle jaune est supérieure à l'aire du triangle bleu.



On peut comparer aussi des aires de figures en utilisant une feuille calque.