



FRANÇOIS I^{ER}, LE « PRINCE DE LA RENAISSANCE »

① Observe ces quatre portraits de rois. Ils sont rangés par ordre chronologique : les trois premiers ont été faits au Moyen Âge, le dernier à la Renaissance. Relève les changements qu'il y a eu dans l'art du portrait entre le Moyen Âge et la Renaissance.



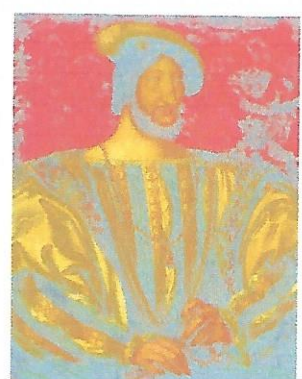
Louis XI
(roi de 1461 à 1483)



Charles VIII
(roi de 1483 à 1498)

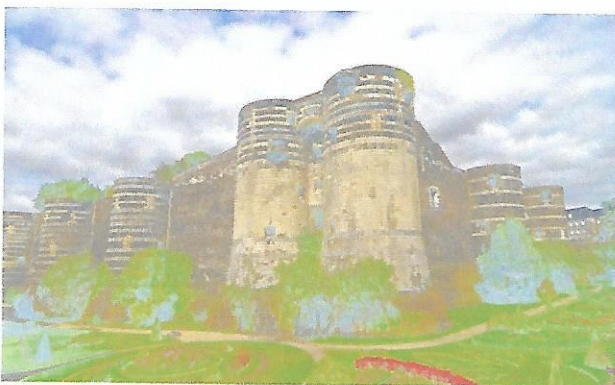


Louis XII
(roi de 1498 à 1515)



François I^{er}
(roi de 1515 à 1547)

② Observe ces deux châteaux. Le premier a été construit au Moyen Âge, le second à la Renaissance. Relève les changements qu'il y a eu dans la construction des châteaux entre le Moyen Âge et la Renaissance.



Château d'Angers



Château de Fontainebleau

③ À ton avis, pourquoi a-t-on appelé François I^{er} « le prince de la Renaissance » ?

.....

.....

.....

④ Que recherche François I^{er} à travers cette nouvelle forme d'art et d'architecture ?

.....

.....

.....