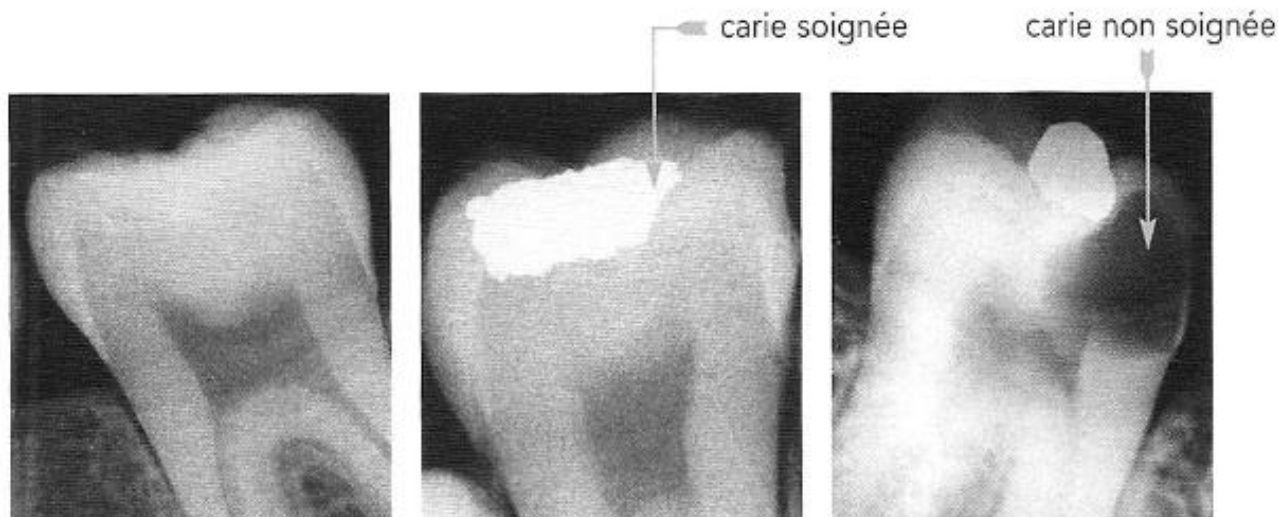


Observe et décris ces radiographies.



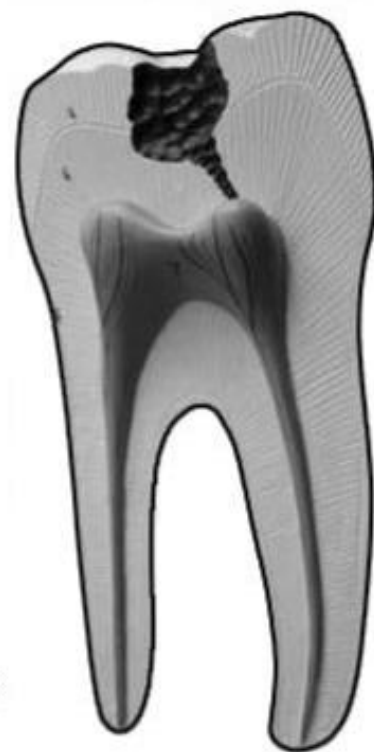
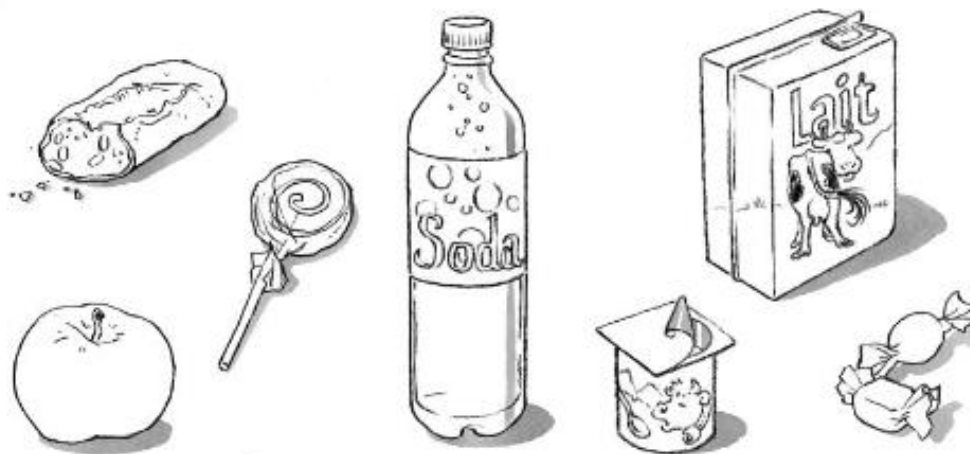
2 Radio d'une molaire saine.

3 Radio d'une molaire qui n'a jamais été douloureuse.

4 Radio d'une molaire avec une carie douloureuse.

↳ Voici la coupe d'une dent cariée. Entoure en rouge l'endroit où la carie touche la zone sensible de la dent (= le nerf).

Barre les aliments qui ne sont pas bons pour tes dents :



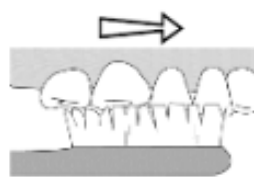
Je décris comment je dois me brosser les dents :



Je tiens ma brosse à dents penchée.



Je brosse de la gencive vers la dent en faisant un mouvement qui tourne.



Je fais le tour de toutes les dents sans oublier le dessus.



Je brosse séparément les dents du bas et les dents du haut.