

**Comment faire l'accord du verbe avec le sujet ?**

**Petit problème**

a) La voiture roule trop vite.

b) Les enfants de l'école ... dans la cour. nisaient joue

c) Les pierres roulent sur le chemin. jouent avait

d) La troupe de théâtre ... dans la salle municipale.

e) Les hommes préhistoriques ... dans des cavernes. Peux-tu m'aider à retrouver le verbe de chaque phrase ?

f) Louis XIV ... au XVII<sup>e</sup> siècle.

**Construisons la règle**

- Explique comment tu as placé les étiquettes. Pour quelles phrases as-tu pu avoir des difficultés ?
- Souligne le sujet de chaque phrase. Dans le groupe nominal sujet, entoure le nom noyau et indique s'il est singulier ou pluriel.
- Remplace chaque sujet par le pronom personnel *il, elle, ils* ou *elles*. En quoi cela t'aide-t-il à accorder le verbe ?

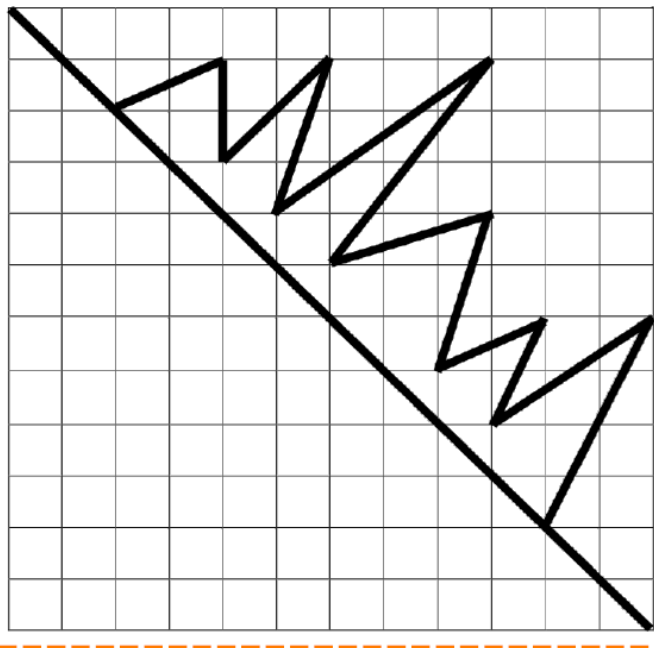
**Coup de pouce**

Le chien de mes meilleurs amis aboie.

Sujet: IGN singulier

→ **Il** aboie.

Pronom personnel singulier



**TOP CHRONO !** 1

Multiplier une dizaine entière par un petit nombre.

**... MINUTES !**

Score \_\_\_\_\_ / 40

	60 × 9	80 × 8					
	40 × 8	50 × 6					
20 × 8	60 × 6	70 × 3	40 × 7				
40 × 9	50 × 7	30 × 6	90 × 5				
30 × 9	40 × 5	90 × 7	80 × 9	60 × 8	70 × 7		
80 × 6	60 × 7	50 × 5	80 × 2	90 × 6	80 × 7		
40 × 3	70 × 8	40 × 4	70 × 5	90 × 4	40 × 6	50 × 8	60 × 5
60 × 4	50 × 3	30 × 5	50 × 9	30 × 3	50 × 4	60 × 3	80 × 3

**L'accord du verbe avec le sujet**

● **Le verbe s'accorde toujours avec son sujet.**

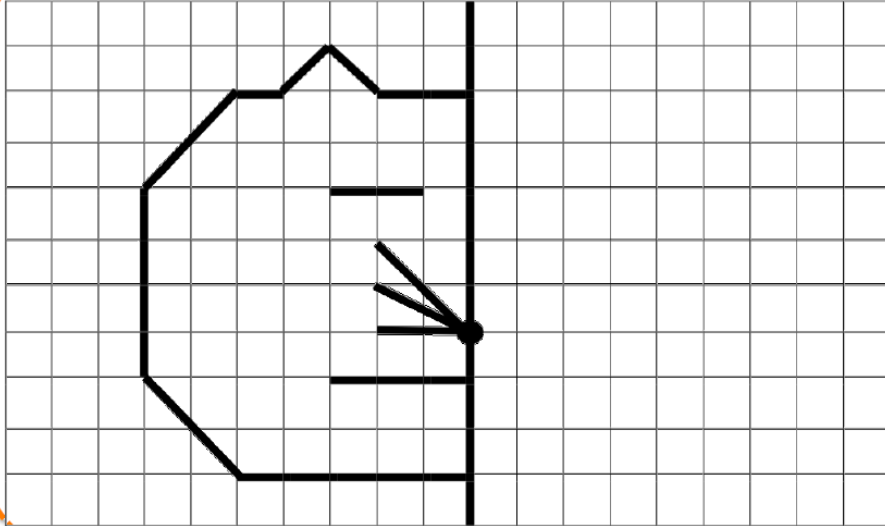
L'usine se construit près de la ville.  
sujet au singulier    verbe au singulier

Les usines se construisent près de la ville.  
sujet au pluriel    verbe au pluriel

● **Un verbe qui a deux sujets s'écrit au pluriel.**

Le train et le bateau à vapeur offrent la possibilité de voyager plus facilement.  
sujet 1 sing.    sujet 2 sing.    verbe au pluriel

● **Le sujet du verbe est souvent placé devant le verbe.**





**Diapo 1 : Aujourd'hui. Courrier électronique ou e-mail.** (Ordinateur /Internet.) Enfants qui envoient des messages par le biais de la messagerie électronique. IL SERT A RECEVOIR OU ENVOYER DES MESSAGES VIA INTERNET.

**Fonctionnement :** message écrit qui est envoyé électroniquement via un réseau informatique) N'existait pas autrefois

**Diapo 2 : Autrefois à aujourd'hui. Téléphone fixe.** Évolution du téléphone fixe, de 1874 créée par Graham Bell jusqu'à nos jours. **A. Anciens téléphones :** cadran, fil. Combiné indépendant. **B. Téléphone actuel :** sans fil, combiné électronique. IL SERT A EMETTRE ET RECEVOIR DES APPELS SONORES, A DISCUTER A DISTANCE. **Fonctionnement :** Le téléphone fixe fonctionne grâce à un microphone, qui transforme les sons en signaux électriques. **A évolué**

**Diapo 3 : Autrefois. Préhistoire. Peintures rupestres.** Peintures préhistoriques sur paroi des grottes. ELLE SERT A COMMUNIQUER SUR L'ART, ADRESSER DES MESSAGES SUR LE MODE DE VIE (chasse animaux vie quotidienne). **Fonctionnement :** réalisée avec des techniques de grattage et de soufflage des couleurs.

**Diapo 4 : Autrefois. Moyen-âge. Pigeon voyageur.** Pigeons voyageurs dans un pigeonnier dressés par un professionnel (colombophile). IL SERT : A EFFECTUER DES VOYAGES AFIN D'ACHEMINER DES MESSAGES. **Fonctionnement :** Les pigeons partent et reviennent à leur pigeonnier. Mode de communication très fiable. (Utilisé au Moyen-âge et pendant la 2<sup>ème</sup> Guerre Mondiale). **A été remplacé par La Poste**

**Diapo 5 : Aujourd'hui. Téléphone mobile.** Jeune-fille sur son téléphone portable. IL SERT A TELEPHONER ET A ENVOYER DES MESSAGES ET POUR LES SMARTPHONES (UTILISER INTERNET, DES APPLICATIONS SPECIFIQUES (calculatrice, jeux, musique, etc.)) ET D'ENVOYER DES IMAGES. **Date d'invention :** Durant la fin des années 60 par un américain du nom de Martin Cooper en 1973. **A évolué**

**Diapo 6 : Autrefois. Machine à écrire.** Une machine à écrire mécanique de l'époque (année 1940). Elle comporte un clavier avec des touches avec des caractères. ELLE SERT A ECRIRE DES DOCUMENTS AVEC DES CARACTERES IMPRIMES. **Fonctionnement :** touches frappées avec des caractères qui seront imprimés sur le papier. **Date d'invention :** De la fin du XIX<sup>ème</sup> siècle jusqu'au XX<sup>ème</sup> siècle. **A été remplacée par le clavier de l'ordinateur et traitement de texte**

**Diapo 7 : Autrefois. Malle- postale.** Une scène de village avec arrivée de la diligence postale jaune tirée par des chevaux et contenant du courrier. ELLE SERT A ACHÉMINER DU COURRIER ET PARFOIS QUELQUES PASSAGERS. **Fonctionnement :** tirée par des chevaux et plus rapide que les diligences. **Date d'invention :** apparue en France vers 1800. **A été remplacé par la Poste**

**Diapo 8 : Autrefois à aujourd'hui. Courrier postal. (La Poste).** Évolution du métier de facteur et de ses moyens de déplacements au fil du temps. IL SERT A DISTRIBUER LE COURRIER. **Fonctionnement :** Assurer le transport et la distribution de courrier ou de petits paquets. **Date d'invention de la poste :** Sous l'Ancien Régime, à Paris en 1652. **A évolué**

**Diapo 9 : Autrefois. Rencontre entre amis. Moyen-âge.** Deux amis ou proches au Moyen-âge qui se rencontrent. Pour se donner des nouvelles, avant il fallait se rencontrer, pas d'autres moyens de communication. **Se pratique toujours mais pas unique moyen de communication**

**Diapo 11 : Autrefois à aujourd'hui. Le journal.** Le tout premier journal français. : La Gazette / journaux actuels : le Parisien. Le Figaro. IL SERT A INFORMER LES LECTEURS SUR DES EVENEMENTS DIVERS. **Date d'invention :** Créée en 1631, La Gazette comportait quatre pages et avait pour rôle d'informer les lecteurs sur les nouvelles provenant de l'étranger ou de la Cour. En 1762, elle rebaptisée « Gazette de France ». **A évolué**

**Diapo 12 : Autrefois à aujourd'hui. La télévision.** Inventeur de la télévision : M.BARTHELEMY en 1935. **Télévision années 60. NOIR ET BLANC 3 chaînes à la Télévision Plasma HDMI.** ELLE SERT A DIFFUSER DES EMISSIONS /FILM **Fonctionnement :** Emet et reçoit des images en mouvement grâce à des ondes ou signaux numériques captés par des antennes ou câbles numériques.

**A évolué**

**Diapo 13 : Autrefois à aujourd'hui. L'ordinateur. Internet.** 1<sup>er</sup> et PC et ordinateur actuel. Internet. IL SERT à écrire du texte et par le biais d'internet relier des millions d'ordinateurs dans le monde **Fonctionnement :** ordinateur par câbles et internet par réseau immense. **Ordinateur inventé dans les années 1980 /internet en 1996.** **A évolué**

**Diapo 14 : Autrefois à aujourd'hui. La radio.** Créée par Marconi 1900. Radio 1950s. Radios actuelles année 1990s. ELLE SERT A EMETTRE DES EMISSIONS ET MUSIQUE. **Fonctionnement :** grâce à un émetteur et à un récepteur qui sont tous deux reliés à une antenne. **A évolué**

**Pour finir :** Quel est le moyen de communication que tu préfères pour donner et recevoir des nouvelles ? Pourquoi le courrier postal pour demander des nouvelles a-t-il été quelque peu délaissé ?

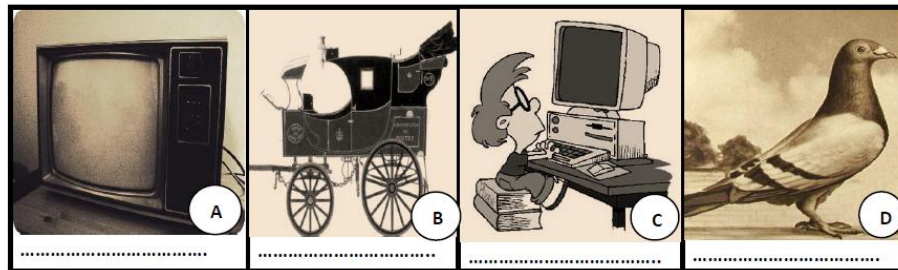
Quel est le média que tu préfères pour recevoir des informations du monde qui nous entoure ? Pourquoi ?

Phase 1 : Réinvestissement

**File 1 :** La communication à différentes époques.

**A. Donner, recevoir de nouvelles.**

**1** Observe les différents moyens de communication au fil du temps. Ecris l'époque historique qui convient : 20<sup>ème</sup> siècle, Moyen-âge, 19<sup>ème</sup> siècle.



**2** Relie chaque photo à la définition correspondante

- Autrefois, il servait à acheminer des messages vers de longues distances. •  Photo C
- En France, le réseau internet fut ouvert au public en 1992. •  Photo D
- En France, la télévision fut mise au point par Barthélémy en 1935. •  Photo B
- La malle postale tirée par des chevaux apparut en France en 1800. •  Photo A

**B. S'informer.**

**3** Vrai - Faux. Coche la bonne réponse.

La radio peut fonctionner grâce à une antenne.	<input type="checkbox"/> Vrai	<input type="checkbox"/> Faux
Le premier journal a été créé à l'époque des rois, en 1631	<input type="checkbox"/> Vrai	<input type="checkbox"/> Faux
La télévision a été créée récemment dans les années 1980s.	<input type="checkbox"/> Vrai	<input type="checkbox"/> Faux
Internet est apparu après l'invention de l'ordinateur.	<input type="checkbox"/> Vrai	<input type="checkbox"/> Faux
A sa création en 1935, la télévision était dotée d'un écran couleur.	<input type="checkbox"/> Vrai	<input type="checkbox"/> Faux

**4** Réponds aux questions suivantes :

As-tu déjà lu un journal ? Si oui lequel ? .....

As-tu déjà utilisé internet ? Si oui pour t'informer sur quoi ? .....

1. Ce chien qui mène l'enquête avec son compère porte un nom qui fait référence à un célèbre inspecteur anglais. Qui connaît son nom ?

SHERLOCK HOLMES (l'écrire au tableau)

2. Il existe de nombreux films et téléfilms ayant ce personnage pour héros, mais ce sont d'abord des romans et des histoires courtes dont l'auteur, qui vivait au XIX<sup>e</sup> siècle, s'appelait... ?

Sir Arthur Conan Doyle (l'écrire au tableau)

3. Son adjoint dans les romans d'origine se nomme ?

Docteur Watson (l'écrire au tableau)

### Renseignements comparatifs

Complète cette fiche en t'aidant des mots écrits au tableau et de « l'introduction » du roman.

	Roman d'origine	Roman jeunesse
Nom de l'auteur	Sir.....	J.....
Nom du héros	S..... H.....	S..... H.....
Nom de l'adjoint	Docteur.....	O.....

Phrase que prononce souvent le célèbre enquêteur :

« Élémentaire, mon cher Watson. »

Phrase reprise dans l'introduction du roman jeunesse :

« É..... »

Introduction (p. 7) et « Les mots pour le dire » (p. 26)

Avoir un **œil** de lynx : avoir une vue perçante

Avoir bon pied bon **œil** : être en bonne forme physique

Avoir le coup d'**œil** : être capable d'observer avec rapidité et justesse

Avoir le compas dans l'**œil** : juger à vue d'œil, avec précision

Avoir les **yeux** plus gros que le ventre : prendre plus de nourriture qu'on ne peut en avaler

On peut y ajouter... Obtenir quelque chose à l'**œil** : gratuitement

Tenir quelqu'un à l'**œil** : le surveiller sans relâche

(p. 8) L'illustrateur a donné une forme amusante à la fumée de la pipe pour représenter le mystère. Quelle est cette forme ? Souligne la bonne réponse.

un point d'exclamation    un point d'interrogation    des points de suspension

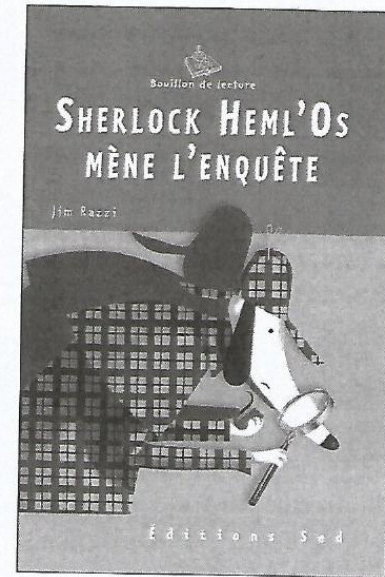
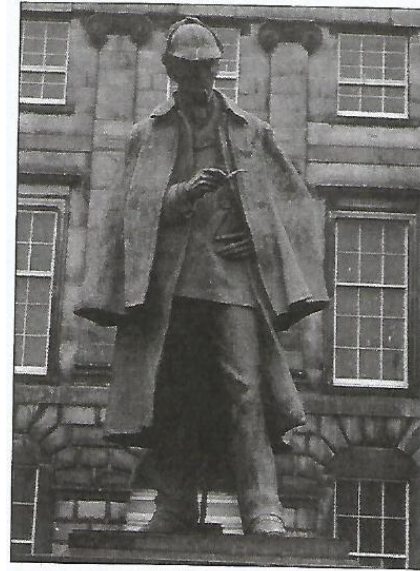
## + Au fil du roman

Introduction

1 Où vit Sherlock Heml'Os ?

À ....., aux .....

2 Quelles sont les ressemblances entre le héros humain et l'enquêteur animal ? (Même si un détail n'apparaît pas sur la statue.)



a. Ils portent tous les deux un manteau à .....

(Remets les lettres dans le bon ordre : xuaerrac.)

b. Ils sont coiffés d'une ..... du même t. TISSU.....

c. Ils fument une ..... identique.

d. Ils cherchent avec une ..... de minuscules indices

3 Fais correspondre ces mots difficiles avec leur définition.

IL RÉSOUT (verbe résoudre) •

ÉLUCIDER (verbe) •

LES AFFAIRES TÉNÉBREUSES •

IL CONFOND (verbe confondre) •

NE CONFONDONS PAS ! •

COMPLEXE (adjectif) •

• rendre plus clair, expliquer

• affaires mystérieuses, secrètes

• il trouve la solution

• ne nous trompons pas !

• il démasque (sens du texte)

• compliqué