

le tableau de Raphaël

un garde suisse

François Ier

Raphaël le peintre du tableau offert au roi

le pape qui offre le tableau au roi

la reine Claude et son fils

Peintures murales



FRANÇOIS I^{ER}, LE « PRINCE DE LA RENAISSANCE »

① Observe ces quatre portraits de rois. Ils sont rangés par ordre chronologique : les trois premiers ont été faits au Moyen Âge, le dernier à la Renaissance. Relève les changements qu'il y a eu dans l'art du portrait entre le Moyen Âge et la Renaissance.



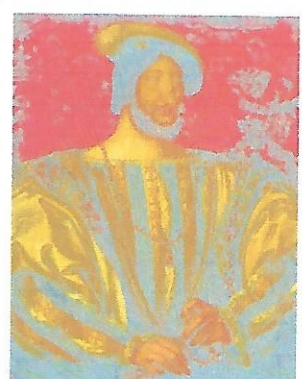
Louis XI
(roi de 1461 à 1483)



Charles VIII
(roi de 1483 à 1498)



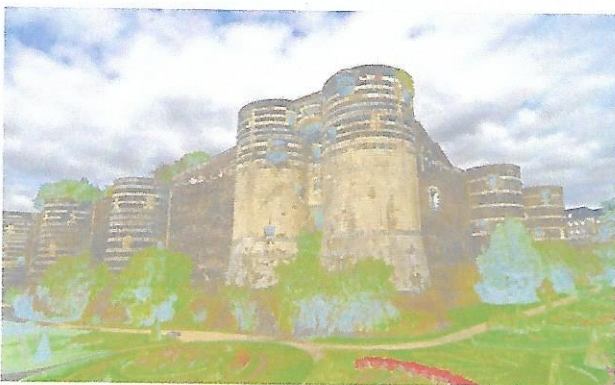
Louis XII
(roi de 1498 à 1515)



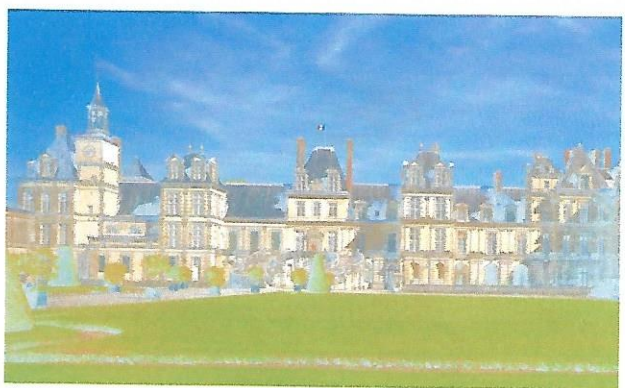
François I^{er}
(roi de 1515 à 1547)

Le portrait de François I^{er} est différent des autres portraits. Le sien est plus fait pour dire la gloire du roi que les autres.

② Observe ces deux châteaux. Le premier a été construit au Moyen Âge, le second à la Renaissance. Relève les changements qu'il y a eu dans la construction des châteaux entre le Moyen Âge et la Renaissance.



Château d'Angers



Château de Fontainebleau

On passe d'un château de défense et de guerre à un château d'apparat, de détente et de festivités. Là où les châteaux médiévaux étaient construits dans l'optique de se protéger en temps de guerre, les châteaux de la Renaissance sont conçus pour le plaisir, les fêtes et la vie en période de paix.

③ À ton avis, pourquoi a-t-on appelé François I^{er} « le prince de la Renaissance » ?

parce qu'il était un prince qui s'occupait beaucoup des arts.

④ Que recherche François I^{er} à travers cette nouvelle forme d'art et d'architecture ?

Le roi recherche la gloire, le beau, mais aussi le plaisir.